



Istituto Comprensivo  
"Sant'Angelo a Sasso"  
BENEVENTO

C.T.S.

Centro  
Territoriale  
Supporto



Prot.n. 1780

Benevento, 18/09/2020

Ai Sigg.Genitori  
Ai docenti  
Al personale ATA  
Plesso Sant'Angelo a Sasso  
Sito Web

**OGGETTO: RETTIFICA INGRESSI/USCITE CLASSI SCUOLA PRIMARIA PLESSO SEDE CENTRALE**

Si comunica che **SOLO** le classi evidenziate hanno subito una variazione come da prospetto.

**Scuola Primaria e Secondaria**

	Ingresso	Ore	Uscita	Ore		Ingresso	Ore	Uscita	Ore
1A	classe	8,15	classe	13,00	3A	classe	8,15	classe	13,00
1B	classe	8,15	classe	13,00	3B	Em.Medie	8,15	Em.Medie	13,00
1D	classe	8,30	classe	13,18	3D	classe	8,30	classe	13,18
<b>4F</b>	<b>Princip.</b>	<b>8,30</b>	<b>Princip.</b>	<b>13,18</b>	<b>3E</b>	<b>Princip.</b>	<b>8,30</b>	<b>Princip.</b>	<b>13,18</b>
1F	classe	8,30	classe	13,18	<b>3F</b>	<b>Em. Prim.</b>	<b>8,30</b>	<b>Em. Prim.</b>	<b>13,18</b>
2A	Princip.	8,15	Princip.	13,00	4A	Em.Medie	8,15	Em.Medie	13,00
2B	Princip.	8,15	Princip.	13,00	4D	Em. Prim.	8,30	Em. Prim.	13,18
2D	classe	8,30	classe	13,18	4E	Em. Prim.	8,30	Em. Prim.	13,18
2E	Ing.Mens	8,30	Ing.Mens	13,18	<b>1E</b>	<b>classe</b>	<b>8,30</b>	<b>classe</b>	<b>13,18</b>

5A	Second	8,15	Second	13,00	1MA	Second.	7,53	Second.	13,42
5B	Princip.	8,15	Princip.	13,00	1MB	Princip.	7,53	Princip.	13,42
5D	Second	8,30	Second	13,18	1MC	Princip.	7,53	Princip.	13,42
5E	Em.Medie	8,30	Em.Medie	13,18	2MA	Second.	7,53	Second.	13,42
5F	Princip.	8,30	Princip.	13,18	2MB	Em.Medie	7,53	Em.Medie	13,42
5G	classe	8,30	classe	13,18	2MC	Em.Medie	7,53	Em.Medie	13,42
					3MA	Em.Medie	7,53	Em.Medie	13,42
					3MB	Princip.	7,53	Princip.	13,42
					3MC	Second.	7,53	Second.	13,42

**PLESSO SEDE VIA CILETTI**

**Scuola Infanzia**

Ingresso dalle ore 08,30 alle ore 08,45 - Uscita dalle ore 13,10

Coccinelle ingresso principale - Pulcini ingresso laterale

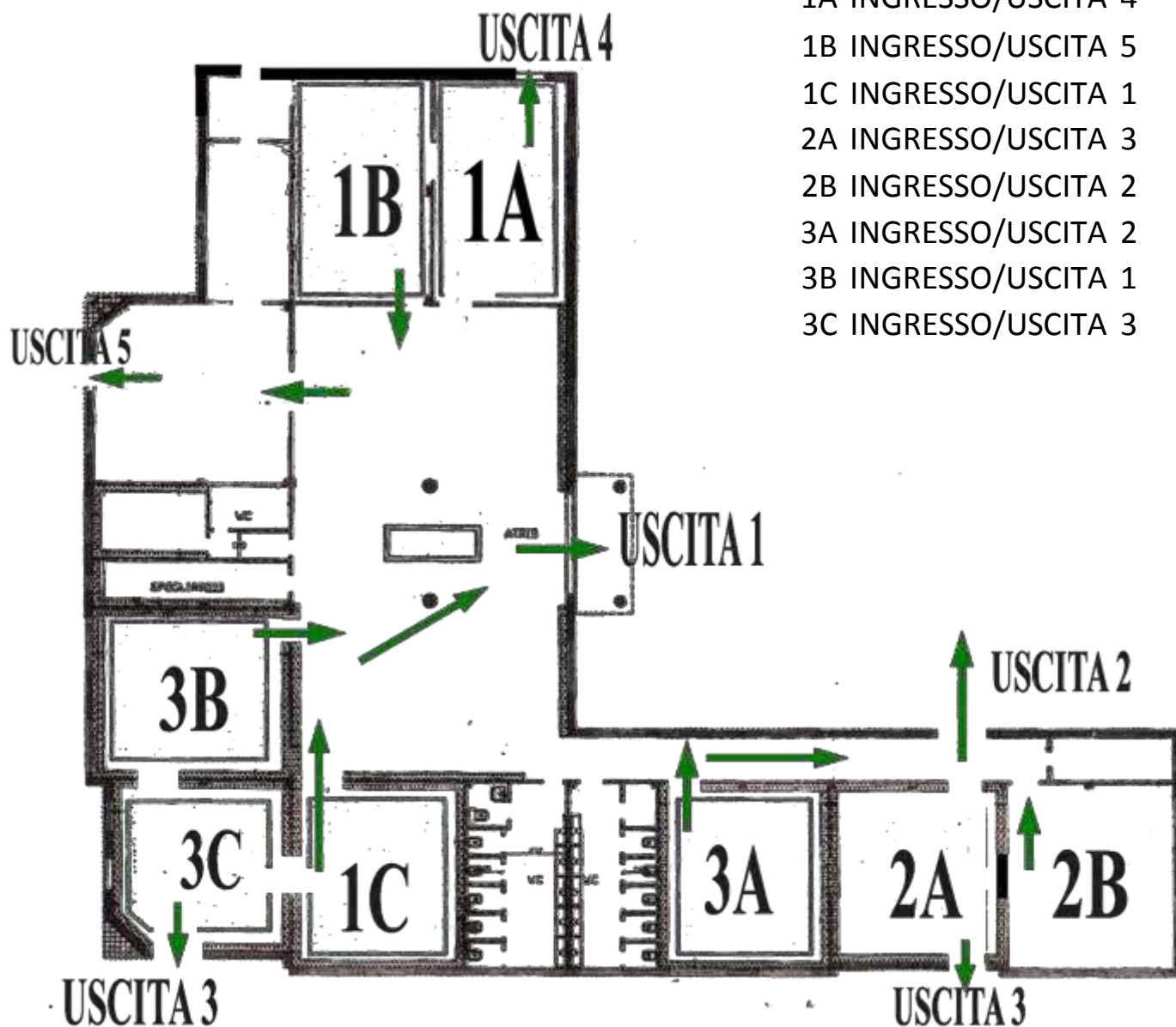
**Scuola Primaria**

	Ingresso	Ore	Uscita	Ore
1A	Princip.	8,15	Princip.	13,00
2A	Laterale	8,15	Laterale	13,00
3A	Laterale	8,15	Laterale	13,05
4A	Princip.	8,15	Princip.	13,05
5A	Laterale	8,15	Laterale	13,10

# PLESSO SEDE VIA KOLBE

## Scuola Infanzia

Ingresso dalle ore 08,00 alle ore 09,00 - Uscita dalle ore 12,30



- 1A INGRESSO/USCITA 4
- 1B INGRESSO/USCITA 5
- 1C INGRESSO/USCITA 1
- 2A INGRESSO/USCITA 3
- 2B INGRESSO/USCITA 2
- 3A INGRESSO/USCITA 2
- 3B INGRESSO/USCITA 1
- 3C INGRESSO/USCITA 3

*Il Dirigente Scolastico*

*Michele Ruscello*

*firma autografa omessa ai sensi dell'art. 3 D. Lgs. n. 39/1993*